

Jaworzniczkie TBS - Przebudowa budynku handlowo usługowego o część mieszkalną - podcienie

Partner kontaktowy:
Numer zlecenia:
Firma:
Numer klienta:

Data: 14.10.2016
Edytor: inż. Aleksandra Mendyka

ES-SYSTEM S.A.
o/śląsk
ul.Wincentego Pola16
44-100 Gliwice

Edytor inż. Aleksandra Mendyka
Telefon
faks
e-Mail aleksandra.mendyka@essystem.pl

Spis treści

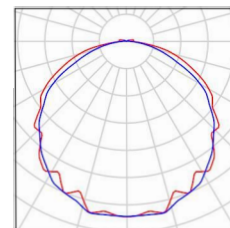
Jaworznicke TBS - Przebudowa budynku handlowo usługowego o część m...	
Strona tytułowa projektu	1
Spis treści	2
Lista oprav	3
Scena zewnętrzna 1	
Dane planowania	4
Lista oprav	5
Oprawy (lista współrzędnych)	6
Powierzchnie obliczeniowe (zestawienie wyników)	8
Powierzchnie zewnętrzne	
Powierzchnia obliczeniowa 1	
Stopnie szarości (E, prostopadle)	9
Powierzchnia obliczeniowa 2	
Stopnie szarości (E, prostopadle)	10
Powierzchnia obliczeniowa 2	
Stopnie szarości (E, prostopadle)	11

ES-SYSTEM S.A.
o/śląsk
ul. Wincentego Pola 16
44-100 Gliwice

Edytor inż. Aleksandra Mendyka
Telefon
faks
e-Mail aleksandra.mendyka@essystem.pl

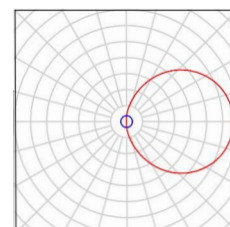
Jaworznicke TBS - Przebudowa budynku handlowo usługowego o część mieszkalną - podcienie / Lista oprav

2 Ilość ESSYSTEM 2534100 COSMO LED 1287.LED
840 3300lm CLEAR
Numer artykułu: 2534100
Strumień świetlny (Oprawa): 3300 lm
Strumień świetlny (Lampy): 3300 lm
Moc oprav: 25.0 W
Klasyfikacja oświetleń CIE: 98
Kod Flux CIE: 45 77 95 98 100
Wyposażenie: 1 x LED (Czynnik korekcyjny 1.000).



20 Ilość LIGMAN SA-31481-W40 Rev.2 Sandy 2 surface mounted luminaires
Numer artykułu: SA-31481-W40 Rev.2
Strumień świetlny (Oprawa): 810 lm
Strumień świetlny (Lampy): 810 lm
Moc oprav: 20.3 W
Klasyfikacja oświetleń CIE: 50
Kod Flux CIE: 14 39 68 50 100
Wyposażenie: 1 x 40 LED 4000K (Czynnik korekcyjny 1.000).

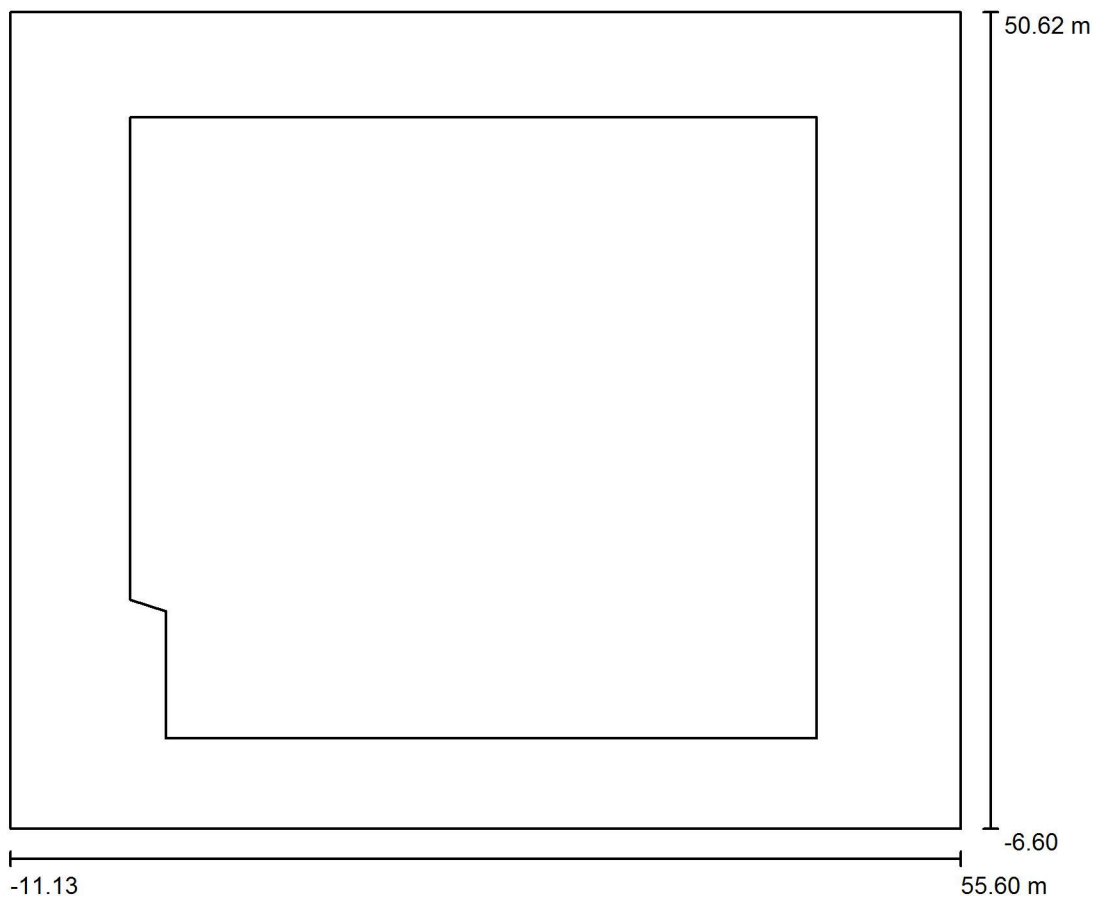
Ilustracje oświetleń znajdziesz w naszym katalogu oświetleń.



ES-SYSTEM S.A.
o/śląsk
ul. Wincentego Pola 16
44-100 Gliwice

Edytor inż. Aleksandra Mendyka
Telefon
faks
e-Mail aleksandra.mendyka@essystem.pl

Scena zewnętrzna 1 / Dane planowania



Współczynnik konserwacji: 0.77, ULR (Upward Light Ratio): 0.5%

Skala 1:531

Wykaz opraw

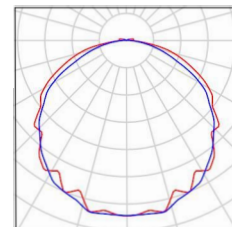
Nr.	Ilość	Etykieta (Czynnik korekcyjny)	Φ (Oprawa) [lm]	Φ (Lampy) [lm]	P [W]
1	2	ESSYSTEM 2534100 COSMO LED 1287.LED 840 3300lm CLEAR (1.000)	3300	3300	25.0
2	20	LIGMAN SA-31481-W40 Rev.2 Sandy 2 surface mounted luminaires (1.000)	810	810	20.3
W sumie:			22792W	sumie: 22792	456.0

ES-SYSTEM S.A.
o/śląsk
ul.Wincentego Pola16
44-100 Gliwice

Edytor inż. Aleksandra Mendyka
Telefon
faks
e-Mail aleksandra.mendyka@essystem.pl

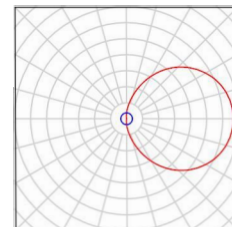
Scena zewnętrzna 1 / Lista opraw

2 Ilość ESSYSTEM 2534100 COSMO LED 1287.LED
840 3300lm CLEAR
Numer artykułu: 2534100
Strumień świetlny (Oprawa): 3300 lm
Strumień świetlny (Lampy): 3300 lm
Moc opraw: 25.0 W
Klasyfikacja oświetleń CIE: 98
Kod Flux CIE: 45 77 95 98 100
Wyposażenie: 1 x LED (Czynnik korekcyjny
1.000).



20 Ilość LIGMAN SA-31481-W40 Rev.2 Sandy 2 surface
mounted luminaires
Numer artykułu: SA-31481-W40 Rev.2
Strumień świetlny (Oprawa): 810 lm
Strumień świetlny (Lampy): 810 lm
Moc opraw: 20.3 W
Klasyfikacja oświetleń CIE: 50
Kod Flux CIE: 14 39 68 50 100
Wyposażenie: 1 x 40 LED 4000K (Czynnik
korekcyjny 1.000).

Ilustracje oświetleń
znajdziesz w naszym
katalogu oświetleń.

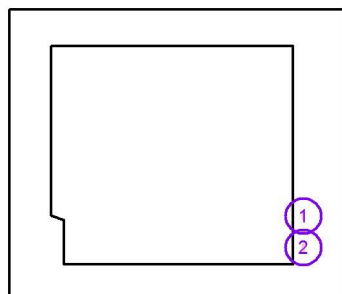


ES-SYSTEM S.A.
o/śląsk
ul.Wincentego Pola16
44-100 Gliwice

Edytor inż. Aleksandra Mendyka
Telefon
faks
e-Mail aleksandra.mendyka@essystem.pl

Scena zewnętrzna 1 / Oprawy (lista współrzędnych)

ESSYSTEM 2534100 COSMO LED 1287.LED 840 3300lm CLEAR
3300 lm, 25.0 W, 1 x 1 x LED (Czynnik korekcyjny 1.000).



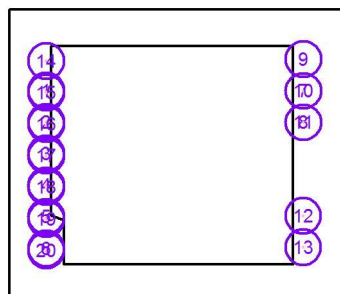
Nr.	Pozycja [m]			Rotacja [°]		
	X	Y	Z	X	Y	Z
1	47.603	9.379	3.000	0.0	0.0	0.0
2	47.603	3.079	3.000	0.0	0.0	0.0

ES-SYSTEM S.A.
o/śląsk
ul.Wincentego Pola16
44-100 Gliwice

Edytor inż. Aleksandra Mendyka
Telefon
faks
e-Mail aleksandra.mendyka@essystem.pl

Scena zewnętrzna 1 / Oprawy (lista współrzędnych)

LIGMAN SA-31481-W40 Rev.2 Sandy 2 surface mounted luminaires
810 lm, 20.3 W, 1 x 1 x 40 LED 4000K (Czynnik korekcyjny 1.000).

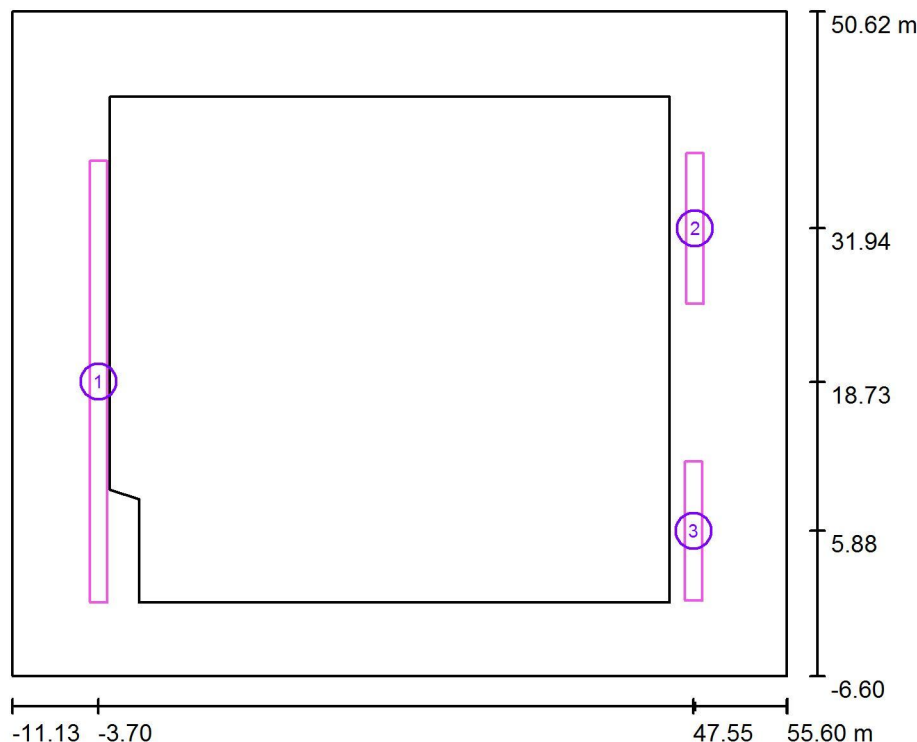


Nr.	Pozycja [m]			Rotacja [°]		
	X	Y	Z	X	Y	Z
1	-3.747	34.424	3.000	0.0	90.0	0.0
2	-3.747	28.124	3.000	0.0	90.0	0.0
3	-3.747	21.824	3.000	0.0	90.0	0.0
4	-3.747	15.524	3.000	0.0	90.0	0.0
5	-3.747	9.224	3.000	0.0	90.0	0.0
6	-3.747	2.924	3.000	0.0	90.0	0.0
7	47.598	34.351	3.000	0.0	90.0	-0.1
8	47.583	28.051	3.000	0.0	90.0	-0.1
9	47.603	40.652	6.000	0.0	90.0	0.0
10	47.603	34.352	6.000	0.0	90.0	0.0
11	47.603	28.052	6.000	0.0	90.0	0.0
12	47.532	9.461	6.000	0.0	90.0	0.0
13	47.532	3.161	6.000	0.0	90.0	0.0
14	-3.747	40.317	6.000	0.0	90.0	0.0
15	-3.747	34.017	6.000	0.0	90.0	0.0
16	-3.747	27.717	6.000	0.0	90.0	0.0
17	-3.747	21.417	6.000	0.0	90.0	0.0
18	-3.747	15.117	6.000	0.0	90.0	0.0
19	-3.747	8.817	6.000	0.0	90.0	0.0
20	-3.747	2.517	6.000	0.0	90.0	0.0

ES-SYSTEM S.A.
o/śląsk
ul.Wincentego Pola16
44-100 Gliwice

Edytor inż. Aleksandra Mendyka
Telefon
faks
e-Mail aleksandra.mendyka@essystem.pl

Scena zewnętrzna 1 / Powierzchnie obliczeniowe (zestawienie wyników)



Skala 1 : 651

Lista powierzchni obliczeniowych

Nr.	Etykieta	Typ	Siatka	E_m [lx]	E_{min} [lx]	E_{max} [lx]	E_{min} / E_m	E_{min} / E_{max}
1	Powierzchnia obliczeniowa 1	pionowa	8 x 128	23	5.17	47	0.223	0.109
2	Powierzchnia obliczeniowa 2	pionowa	16 x 128	17	5.85	35	0.351	0.170
3	Powierzchnia obliczeniowa 2	pionowa	16 x 128	96	19	197	0.199	0.097

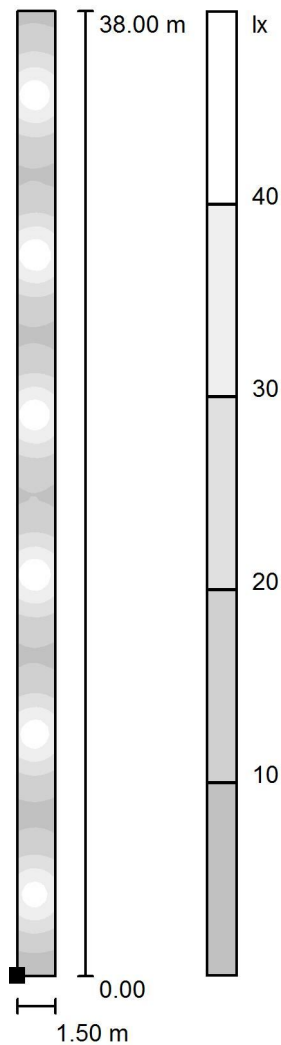
Podsumowanie wyników

Typ	Liczba	Średnia [lx]	Min. [lx]	Maks. [lx]	E_{min} / E_m	E_{min} / E_{max}
pionowa	3	36	5.17	197	0.14	0.03

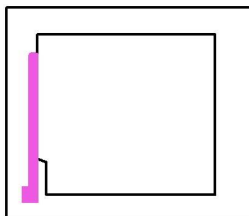
ES-SYSTEM S.A.
o/śląsk
ul.Wincentego Pola16
44-100 Gliwice

Edytor inż. Aleksandra Mendyka
Telefon
faks
e-Mail aleksandra.mendyka@essystem.pl

Scena zewnętrzna 1 / Powierzchnia obliczeniowa 1 / Stopnie szarości (E, prostopadle)



Położenie powierzchni w scenie zewnętrznej:
Zaznaczony punkt:
(-4.450 m, -0.271 m, 0.850 m)



Skala 1 : 298

Siatka: 8 x 128 Punkty

E_m [lx]
23

E_{min} [lx]
5.17

E_{max} [lx]
47

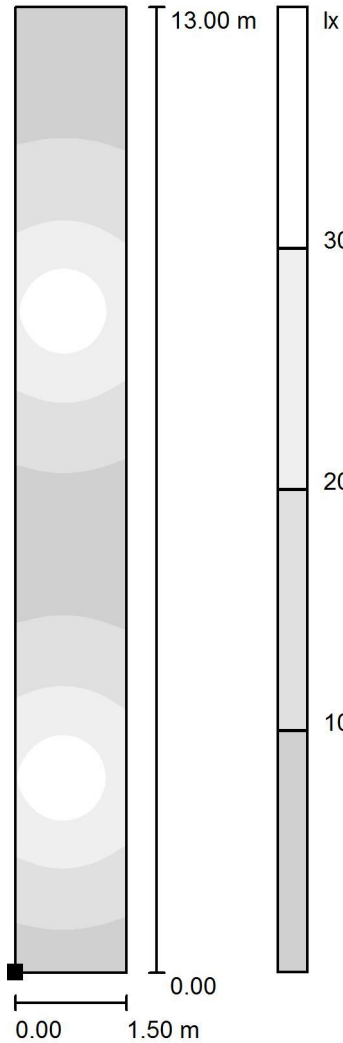
E_{min} / E_m
0.223

E_{min} / E_{max}
0.109

ES-SYSTEM S.A.
o/śląsk
ul. Wincentego Pola 16
44-100 Gliwice

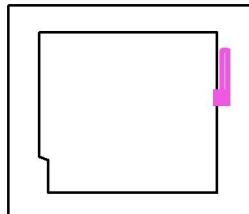
Edytor inż. Aleksandra Mendyka
Telefon
faks
e-Mail aleksandra.mendyka@essystem.pl

Scena zewnętrzna 1 / Powierzchnia obliczeniowa 2 / Stopnie szarości (E, prostopadle)



Skala 1 : 102

Położenie powierzchni w scenie zewnętrznej:
Zaznaczony punkt:
(46.926 m, 25.441 m, 0.850 m)



Siatka: 16 x 128 Punkty

E_m [lx]
17

E_{min} [lx]
5.85

E_{max} [lx]
35

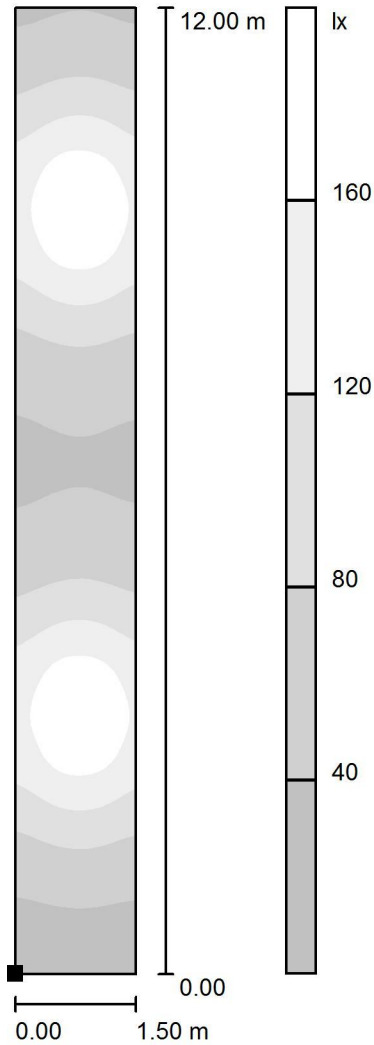
E_{min} / E_m
0.351

E_{min} / E_{max}
0.170

ES-SYSTEM S.A.
o/śląsk
ul.Wincentego Pola16
44-100 Gliwice

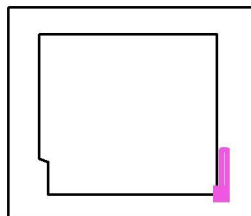
Edytor inż. Aleksandra Mendyka
Telefon
faks
e-Mail aleksandra.mendyka@essystem.pl

Scena zewnętrzna 1 / Powierzchnia obliczeniowa 2 / Stopnie szarości (E, prostopadle)



Skala 1 : 94

Położenie powierzchni w scenie zewnętrznej:
Zaznaczony punkt:
(46.796 m, -0.116 m, 0.850 m)



Siatka: 16 x 128 Punkty

E_m [lx]
96

E_{min} [lx]
19

E_{max} [lx]
197

E_{min} / E_m
0.199

E_{min} / E_{max}
0.097