

Jaworzniczkie TBS - Przebudowa budynku handlowo usługowego o część mieszkalną - wnętrza

Partner kontaktowy:
Numer zlecenia:
Firma:
Numer klienta:

Data: 18.07.2016
Edytor: inż. Aleksandra Mendyka

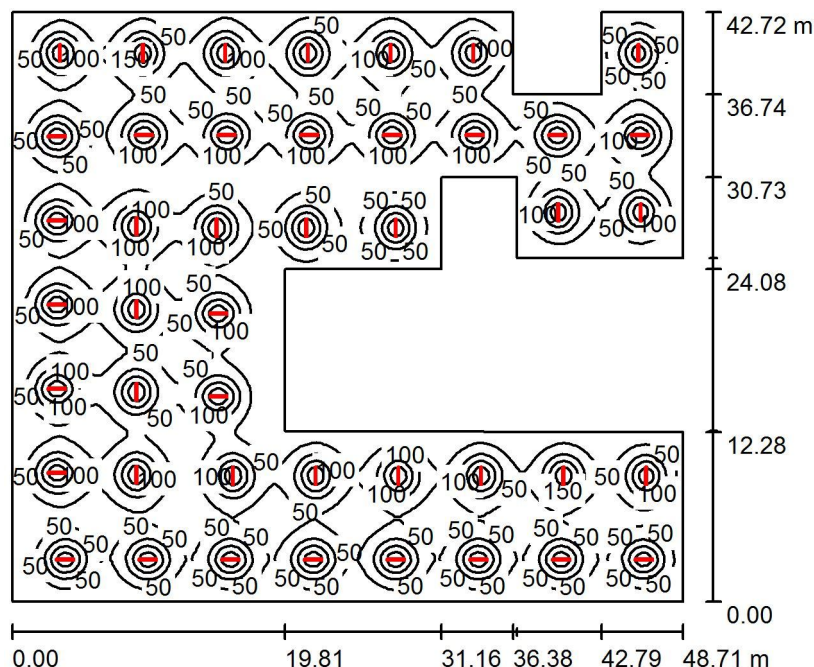
Edytor inż. Aleksandra Mendyka
 Telefon
 faks
 e-Mail aleksandra.mendyka@essystem.pl

Spis treści

Jaworznickie TBS - Przebudowa budynku handlowo usługowego o część m...	
Strona tytułowa projektu	1
Spis treści	2
0G.2	
Podsumowanie	3
Powierzchnie obliczeniowe (zestawienie wyników)	4
0.K.1	
Podsumowanie	5
0K.2	
Podsumowanie	6
0T.2	
Podsumowanie	7
0T.1	
Podsumowanie	8
0U.1	
Podsumowanie	9
1K.2	
Podsumowanie	10
1K.3	
Podsumowanie	11
2K.2	
Podsumowanie	12
8K.2	
Podsumowanie	13
0G.2_aw	
Sceny świetlne	
Scena świetlna 1	
Podsumowanie	14
Powierzchnie obliczeniowe (zestawienie wyników)	15
0.K.1_aw	
Sceny świetlne	
Scena świetlna 1	
Podsumowanie	16
1K.3_aw	
Sceny świetlne	
Scena świetlna 1	
Podsumowanie	17
1K.2_aw	
Sceny świetlne	
Scena świetlna 1	
Podsumowanie	18
2K.2_aw	
Sceny świetlne	
Scena świetlna 1	
Podsumowanie	19
0G.2	
Podsumowanie	20
0G.1	
Podsumowanie	21
strefa_wejścia	
Podsumowanie	22

Edytor inż. Aleksandra Mendyka
 Telefon
 faks
 e-Mail aleksandra.mendyka@essystem.pl

0G.2 / Podsumowanie



Wysokość pomieszczenia: 3.100 m, Wysokość montażu: 2.800 m,
 Współczynnik konserwacji: 0.77

Wartości Lux, Skala 1:549

Powierzchnia	ρ [%]	E_m [lx]	E_{min} [lx]	E_{max} [lx]	E_{min} / E_m
Płaszczyzna pracy	/	70	7.67	253	0.109
Podłoga	20	67	11	139	0.171
Sufit	70	13	4.12	21	0.306
Ściany (17)	26	27	6.03	53	/

Płaszczyzna pracy:

Wysokość: 0.850 m
 Siatka: 128 x 128 Punkty
 Margines: 0.000 m

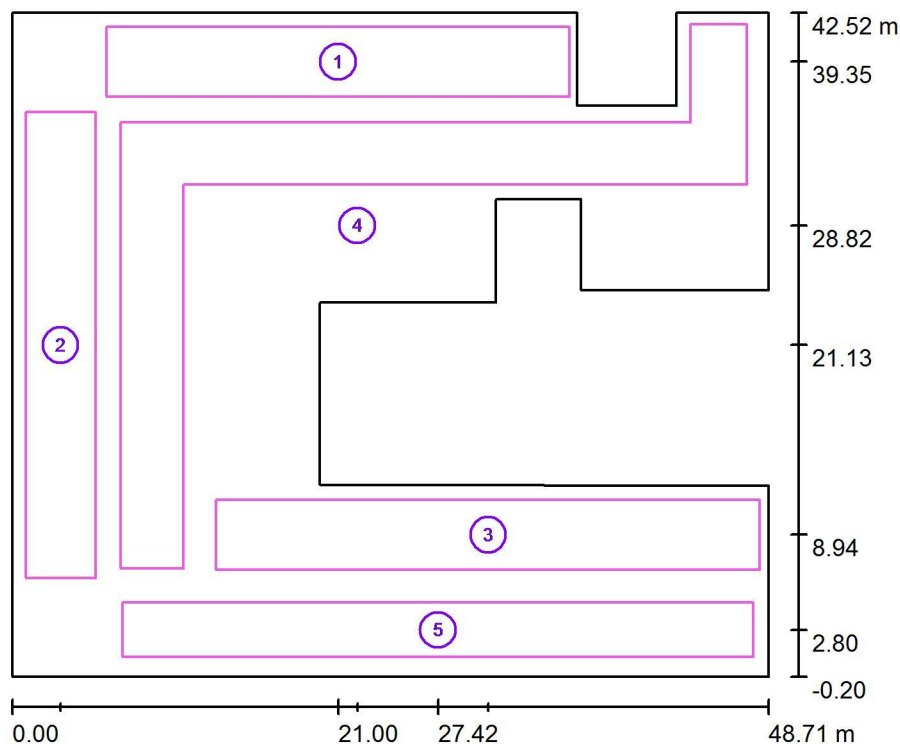
Wykaz opraw

Nr.	Ilość	Etykieta (Czynnik korekcyjny)	Φ (Oprawa) [lm]	Φ (Lampy) [lm]	P [W]
1	44	ESSYSTEM 2534100 COSMO LED 1287.LED 840 3300lm CLEAR (1.000)	3300	3300	25.0
			W sumie: 145201	W sumie: 145200	1100.0

Specyfikacja mocy przyłączeniowej: $0.66 \text{ W/m}^2 = 0.94 \text{ W/m}^2/100 \text{ lx}$ (Powierzchnia podstawowa: 1656.42 m^2)

Edytor inż. Aleksandra Mendyka
 Telefon
 faks
 e-Mail aleksandra.mendyka@essystem.pl

0G.2 / Powierzchnie obliczeniowe (zestawienie wyników)



Skala 1 : 487

Lista powierzchni obliczeniowych

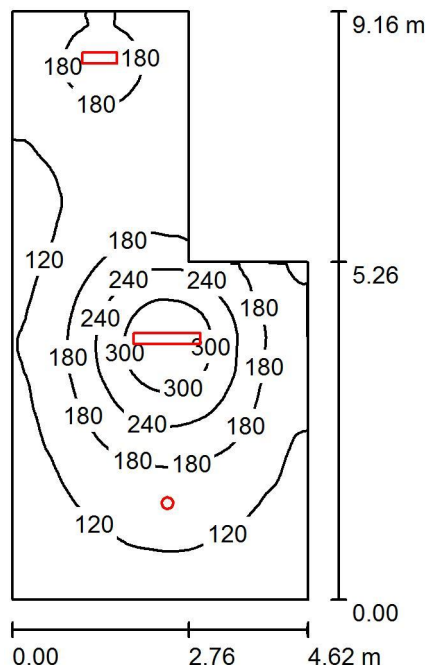
Nr.	Etykieta	Typ	Siatka	E_m [lx]	E_{min} [lx]	E_{max} [lx]	E_{min} / E_m	E_{min} / E_{max}
1	Powierzchnia obliczeniowa 1	pionowa	128 x 32	78	40	138	0.504	0.287
2	Powierzchnia obliczeniowa 1	pionowa	32 x 128	73	30	135	0.416	0.226
3	Powierzchnia obliczeniowa 1	pionowa	128 x 16	76	33	138	0.437	0.242
4	Powierzchnia obliczeniowa 1	pionowa	128 x 128	81	36	140	0.443	0.257
5	Powierzchnia obliczeniowa 1	pionowa	128 x 32	78	40	133	0.509	0.299

Podsumowanie wyników

Typ	Liczba	Średnia [lx]	Min. [lx]	Maks. [lx]	E_{min} / E_m	E_{min} / E_{max}
pionowa	5	78	30	140	0.39	0.22

Edytor inż. Aleksandra Mendyka
 Telefon
 faks
 e-Mail aleksandra.mendyka@essystem.pl

0.K.1 / Podsumowanie



Wysokość pomieszczenia: 3.000 m, Współczynnik konserwacji: 0.77

Wartości Lux, Skala 1:118

Powierzchnia	ρ [%]	E_m [lx]	E_{min} [lx]	E_{max} [lx]	E_{min} / E_m
Płaszczyzna pracy	/	162	62	347	0.381
Podłoga	20	162	60	345	0.372
Sufit	70	38	21	55	0.560
Ściany (6)	50	81	26	534	/

Płaszczyzna pracy:

Wysokość: 0.010 m
 Siatka: 64 x 128 Punkty
 Margines: 0.000 m

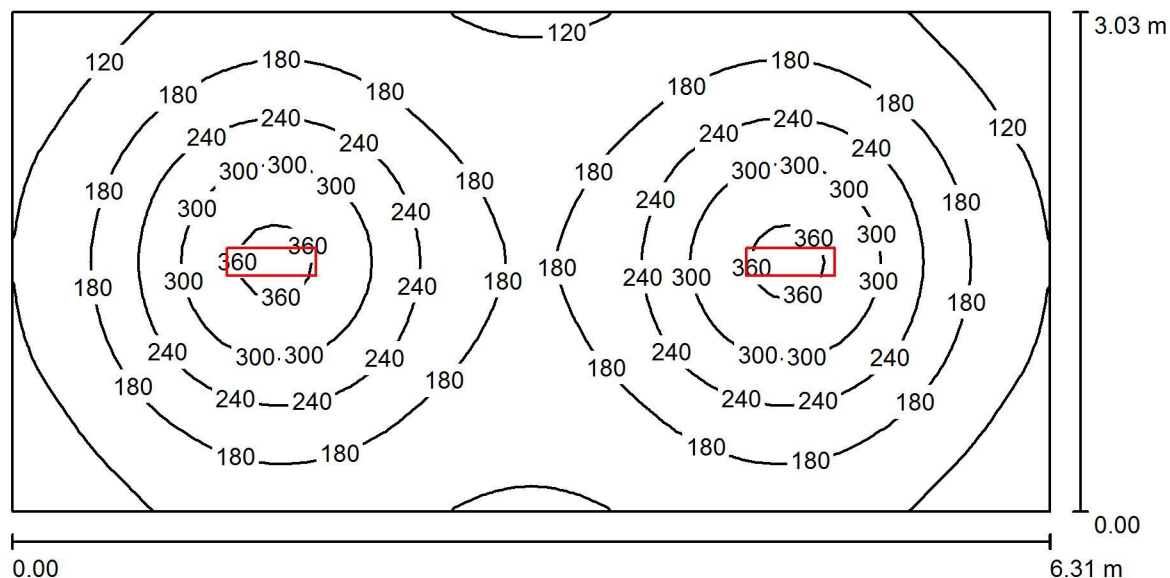
Wykaz opraw

Nr.	Ilość	Etykieta (Czynnik korekcyjny)	Φ (Oprawa) [lm]	Φ (Lampy) [lm]	P [W]
1	1	ESSYSTEM 5847411 CANOS 190.LED 840 1600lm OPAL (1.000)	1600	1600	15.0
2	1	ESSYSTEM 5859100 REGLUX 540.LED 840 3200lm OPAL (1.000)	3200	3200	30.0
3	1	ESSYSTEM 5860100 REGLUX 1040.LED 840 6000lm OPAL (1.000)	6000	6000	50.0
W sumie:			10799W	sumie: 10800	95.0

Specyfikacja mocy przyłączeniowej: $2.71 \text{ W/m}^2 = 1.67 \text{ W/m}^2/100 \text{ lx}$ (Powierzchnia podstawowa: 35.02 m^2)

Edytor inż. Aleksandra Mendyka
 Telefon
 faks
 e-Mail aleksandra.mendyka@essystem.pl

0K.2 / Podsumowanie



Wysokość pomieszczenia: 2.400 m, Wysokość montażu: 2.400 m,
 Współczynnik konserwacji: 0.77

Wartości Lux, Skala 1:46

Powierzchnia	ρ [%]	E_m [lx]	E_{min} [lx]	E_{max} [lx]	E_{min} / E_m
Płaszczyzna pracy	/	196	79	376	0.402
Podłoga	20	150	90	194	0.599
Sufit	70	53	32	307	0.609
Ściany (4)	50	103	52	166	/

Płaszczyzna pracy:

Wysokość: 0.850 m
 Siatka: 64 x 32 Punkty
 Margines: 0.000 m

UGR

Wzdłuż- W poprzek do osi oświetlenia
 Lewa ściana 26 23
 Dolna ściana 25 23
 (CIE, SHR = 0.25.)

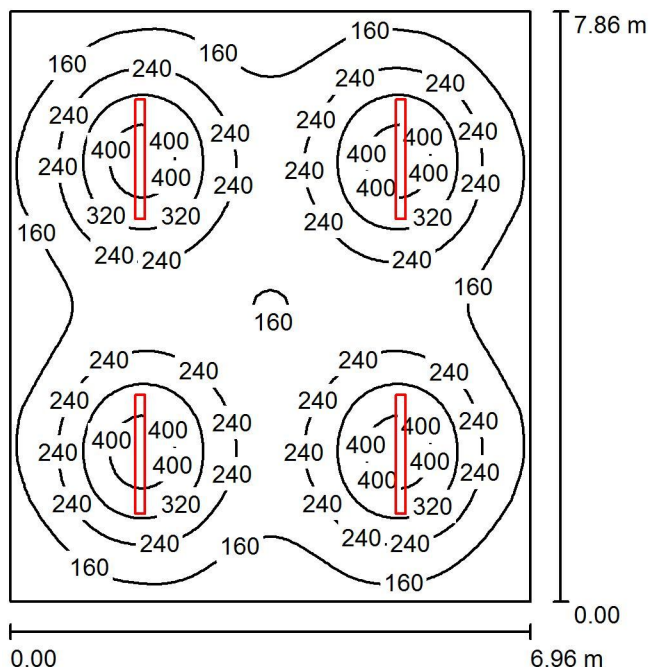
Wykaz opraw

Nr.	Ilość	Etykieta (Czynnik korekcyjny)	Φ (Oprawa) [lm]	Φ (Lampy) [lm]	P [W]
1	2	ESSYSTEM 5859100 REGLUX 540.LED 840 3200lm OPAL (1.000)	3200	3200	30.0
			W sumie: 6400	W sumie: 6400	60.0

Specyfikacja mocy przyłączeniowej: $3.14 \text{ W/m}^2 = 1.60 \text{ W/m}^2/100 \text{ lx}$ (Powierzchnia podstawowa: 19.11 m^2)

Edytor inż. Aleksandra Mendyka
 Telefon
 faks
 e-Mail aleksandra.mendyka@essystem.pl

0T.2 / Podsumowanie



Wysokość pomieszczenia: 2.400 m, Wysokość montażu: 2.400 m,
 Współczynnik konserwacji: 0.77

Wartości Lux, Skala 1:101

Powierzchnia	ρ [%]	E_m [lx]	E_{min} [lx]	E_{max} [lx]	E_{min} / E_m
Płaszczyzna pracy	/	228	91	448	0.398
Podłoga	20	194	107	254	0.551
Sufit	70	60	39	219	0.662
Ściany (4)	50	121	69	174	/

Płaszczyzna pracy:

Wysokość: 0.850 m
 Siatka: 64 x 64 Punkty
 Margines: 0.000 m

UGR

Lewa ściana 23
 Dolna ściana 23
 (CIE, SHR = 0.25.)

Wzdłuż- W poprzek do osi oświetlenia

23 22
 23 22

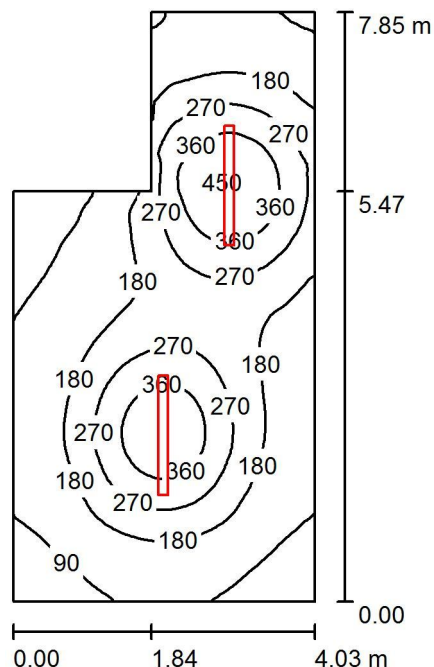
Wykaz opraw

Nr.	Ilość	Etykieta (Czynnik korekcyjny)	Φ (Oprawa) [lm]	Φ (Lampy) [lm]	P [W]
1	4	ES-SYSTEM S.A 2536104 COSMO LED 1587 (1.000)	4500	4500	39.0
W sumie:			18000W	18000	156.0

Specyfikacja mocy przyłączeniowej: $2.85 \text{ W/m}^2 = 1.25 \text{ W/m}^2/100 \text{ lx}$ (Powierzchnia podstawowa: 54.68 m^2)

Edytor inż. Aleksandra Mendyka
 Telefon
 faks
 e-Mail aleksandra.mendyka@essystem.pl

0T.1 / Podsumowanie



Wysokość pomieszczenia: 2.400 m, Wysokość montażu: 2.400 m,
 Współczynnik konserwacji: 0.77

Wartości Lux, Skala 1:101

Powierzchnia	ρ [%]	E_m [lx]	E_{min} [lx]	E_{max} [lx]	E_{min} / E_m
Płaszczyzna pracy	/	203	53	455	0.260
Podłoga	20	162	72	245	0.442
Sufit	70	55	28	236	0.516
Ściany (6)	50	103	40	326	/

Płaszczyzna pracy:

Wysokość: 0.850 m
 Siatka: 128 x 64 Punkty
 Margines: 0.000 m

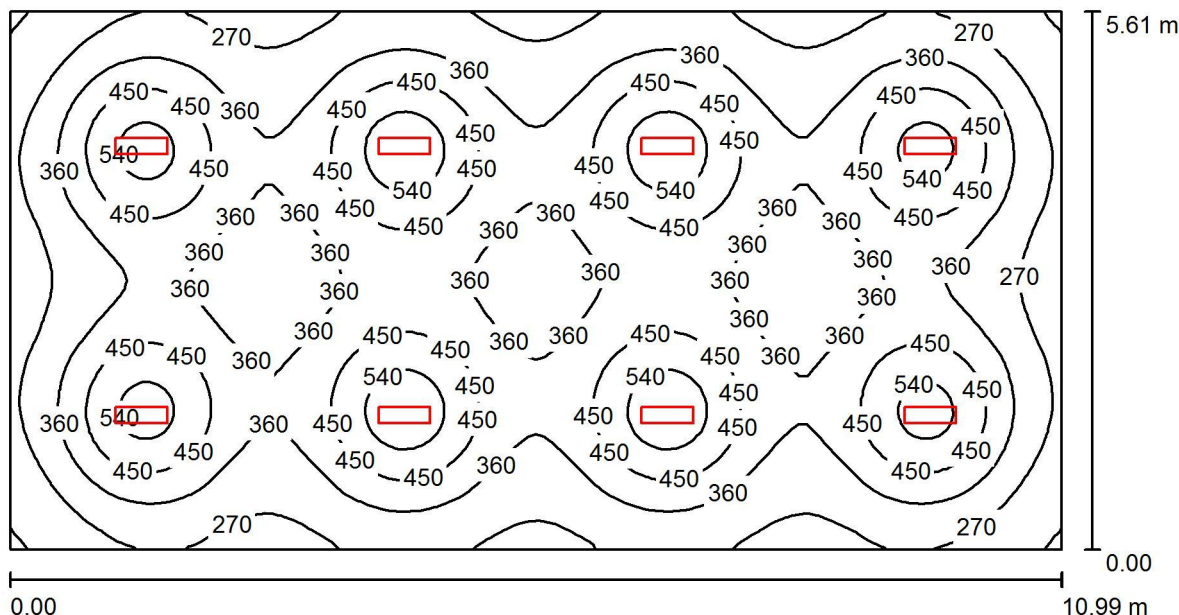
Wykaz opraw

Nr.	Ilość	Etykieta (Czynnik korekcyjny)	Φ (Oprawa) [lm]	Φ (Lampy) [lm]	P [W]
1	2	ES-SYSTEM S.A 2536104 COSMO LED 1587 (1.000)	4500	4500	39.0
W sumie:			9000	9000	78.0

Specyfikacja mocy przyłączeniowej: $2.86 \text{ W/m}^2 = 1.41 \text{ W/m}^2/100 \text{ lx}$ (Powierzchnia podstawowa: 27.23 m^2)

Edytor inż. Aleksandra Mendyka
 Telefon
 faks
 e-Mail aleksandra.mendyka@essystem.pl

0U.1 / Podsumowanie



Wysokość pomieszczenia: 2.400 m, Wysokość montażu: 2.400 m,
 Współczynnik konserwacji: 0.77

Wartości Lux, Skala 1:79

Powierzchnia	ρ [%]	E_m [lx]	E_{min} [lx]	E_{max} [lx]	E_{min} / E_m
Płaszczyzna pracy	/	379	171	596	0.450
Podłoga	20	324	198	389	0.610
Sufit	70	100	74	439	0.738
Ściany (4)	50	215	123	313	/

Płaszczyzna pracy:		UGR	Wzdłuż-	W poprzek	do osi oświetlenia
Wysokość:	0.850 m	Lewa ściana	29	25	
Siatka:	128 x 64 Punkty	Dolna ściana	27	25	
Margins:	0.000 m	(CIE, SHR = 0.25.)			

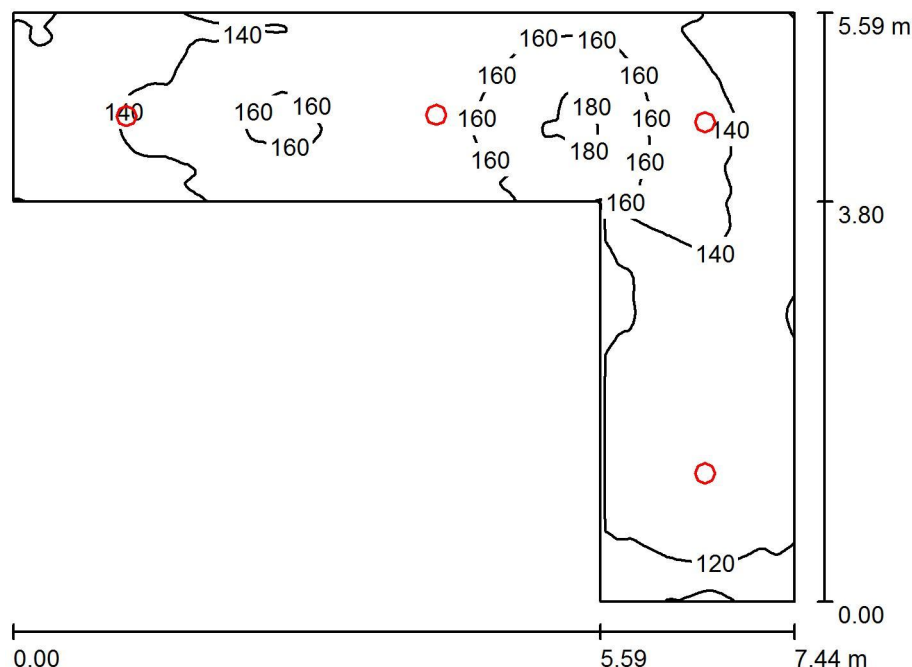
Wykaz opraw

Nr.	Ilość	Etykieta (Czynnik korekcyjny)	Φ (Oprawa) [lm]	Φ (Lampy) [lm]	P [W]
1	8	ESSYSTEM 5859000 REGLUX 540.LED 840 4300lm OPAL (1.000)	4300	4300	40.0
W sumie:			34398	W sumie: 34400	320.0

Specyfikacja mocy przyłączeniowej: $5.20 \text{ W/m}^2 = 1.37 \text{ W/m}^2/100 \text{ lx}$ (Powierzchnia podstawowa: 61.59 m^2)

Edytor inż. Aleksandra Mendyka
 Telefon
 faks
 e-Mail aleksandra.mendyka@essystem.pl

1K.2 / Podsumowanie



Wysokość pomieszczenia: 2.500 m, Wysokość montażu: 2.500 m,
 Współczynnik konserwacji: 0.77

Wartości Lux, Skala 1:72

Powierzchnia	ρ [%]	E_m [lx]	E_{min} [lx]	E_{max} [lx]	E_{min} / E_m
Płaszczyzna pracy	/	141	102	185	0.726
Podłoga	20	140	101	183	0.718
Sufit	70	31	22	44	0.699
Ściany (6)	50	75	23	215	/

Płaszczyzna pracy:

Wysokość: 0.010 m
 Siatka: 128 x 128 Punkty
 Margines: 0.000 m

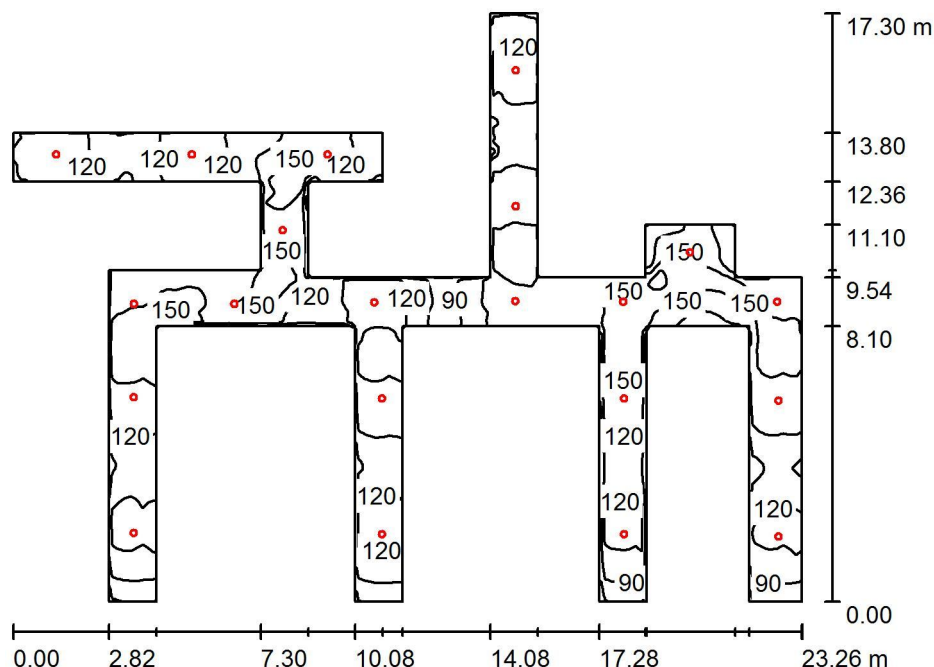
Wykaz opraw

Nr.	Ilość	Etykieta (Czynnik korekcyjny)	Φ (Oprawa) [lm]	Φ (Lampy) [lm]	P [W]
1	4	ESSYSTEM 5847411 CANOS 190.LED 840 1600lm OPAL (1.000)	1600	1600	15.0
W sumie:			6399	6400	60.0

Specyfikacja mocy przyłączeniowej: $2.95 \text{ W/m}^2 = 2.10 \text{ W/m}^2/100 \text{ lx}$ (Powierzchnia podstawowa: 20.36 m^2)

Edytor inż. Aleksandra Mendyka
 Telefon
 faks
 e-Mail aleksandra.mendyka@essystem.pl

1K.3 / Podsumowanie



Wysokość pomieszczenia: 2.500 m, Wysokość montażu: 2.500 m,
 Współczynnik konserwacji: 0.77

Wartości Lux, Skala 1:223

Powierzchnia	ρ [%]	E_m [lx]	E_{min} [lx]	E_{max} [lx]	E_{min} / E_m
Płaszczyzna pracy	/	127	56	186	0.440
Podłoga	20	127	57	185	0.446
Sufit	70	30	18	46	0.601
Ściany (32)	50	70	19	365	/

Płaszczyzna pracy:

Wysokość: 0.010 m
 Siatka: 128 x 128 Punkty
 Margines: 0.000 m

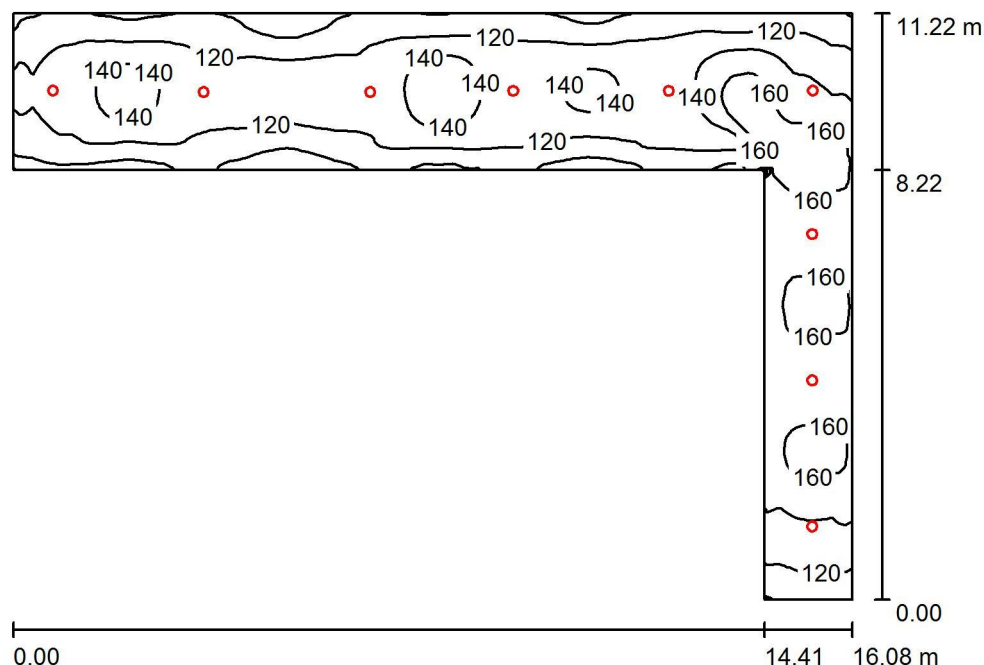
Wykaz opraw

Nr.	Ilość	Etykieta (Czynnik korekcyjny)	Φ (Oprawa) [lm]	Φ (Lampy) [lm]	P [W]
1	21	ESSYSTEM 5847411 CANOS 190.LED 840 1600lm OPAL (1.000)	1600	1600	15.0
W sumie:			33594	33600	315.0

Specyfikacja mocy przyłączeniowej: $2.82 \text{ W/m}^2 = 2.21 \text{ W/m}^2/100 \text{ lx}$ (Powierzchnia podstawowa: 111.70 m^2)

Edytor inż. Aleksandra Mendyka
 Telefon
 faks
 e-Mail aleksandra.mendyka@essystem.pl

2K.2 / Podsumowanie



Wysokość pomieszczenia: 2.500 m, Wysokość montażu: 2.500 m,
 Współczynnik konserwacji: 0.77

Wartości Lux, Skala 1:145

Powierzchnia	ρ [%]	E_m [lx]	E_{min} [lx]	E_{max} [lx]	E_{min} / E_m
Płaszczyzna pracy	/	131	79	176	0.605
Podłoga	20	131	81	175	0.617
Sufit	70	26	17	43	0.667
Ściany (6)	50	60	17	237	/

Płaszczyzna pracy:

Wysokość: 0.010 m
 Siatka: 128 x 128 Punkty
 Margines: 0.000 m

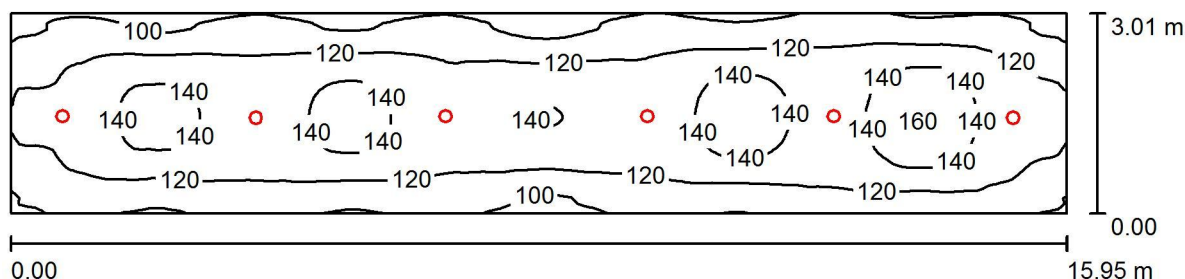
Wykaz opraw

Nr.	Ilość	Etykieta (Czynnik korekcyjny)	Φ (Oprawa) [lm]	Φ (Lampy) [lm]	P [W]
1	9	ESSYSTEM 5847411 CANOS 190.LED 840 1600lm OPAL (1.000)	1600	1600	15.0
W sumie:			14398	14400	135.0

Specyfikacja mocy przyłączeniowej: $2.18 \text{ W/m}^2 = 1.66 \text{ W/m}^2/100 \text{ lx}$ (Powierzchnia podstawowa: 62.02 m^2)

Edytor inż. Aleksandra Mendyka
 Telefon
 faks
 e-Mail aleksandra.mendyka@essystem.pl

8K.2 / Podsumowanie



Wysokość pomieszczenia: 2.500 m, Wysokość montażu: 2.500 m,
 Współczynnik konserwacji: 0.77

Wartości Lux, Skala 1:114

Powierzchnia	ρ [%]	E_m [lx]	E_{min} [lx]	E_{max} [lx]	E_{min} / E_m
Płaszczyzna pracy	/	123	85	160	0.691
Podłoga	20	123	86	160	0.698
Sufit	70	23	17	33	0.752
Ściany (4)	50	49	17	216	/

Płaszczyzna pracy:

Wysokość: 0.010 m
 Siatka: 128 x 64 Punkty
 Margines: 0.000 m

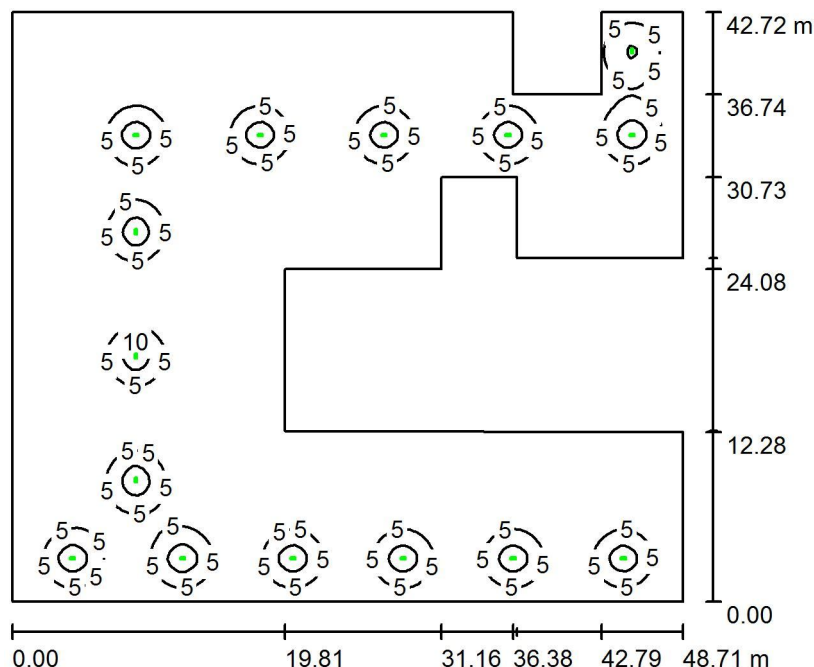
Wykaz opraw

Nr.	Ilość	Etykieta (Czynnik korekcyjny)	Φ (Oprawa) [lm]	Φ (Lampy) [lm]	P [W]
1	6	ESSYSTEM 5847411 CANOS 190.LED 840 1600lm OPAL (1.000)	1600	1600	15.0
W sumie:			9598	9600	90.0

Specyfikacja mocy przyłączeniowej: $1.88 \text{ W/m}^2 = 1.52 \text{ W/m}^2/100 \text{ lx}$ (Powierzchnia podstawowa: 47.92 m^2)

Edytor inż. Aleksandra Mendyka
 Telefon
 faks
 e-Mail aleksandra.mendyka@essystem.pl

0G.2_aw / Scena świetlna 1 / Podsumowanie



Wysokość pomieszczenia: 3.100 m, Współczynnik konserwacji: 0.77

Wartości Lux, Skala 1:549

Powierzchnia	ρ [%]	E_m [lx]	E_{min} [lx]	E_{max} [lx]	E_{min} / E_m
Płaszczyzna pracy	/	2.12	0.01	13	0.005
Podłoga	20	2.11	0.01	13	0.005
Sufit	70	0.01	0.00	3.68	0.030
Ściany (17)	26	0.35	0.01	5.65	/

Płaszczyzna pracy:

Wysokość: 0.010 m
 Siatka: 128 x 128 Punkty
 Margines: 0.000 m

Scena oświetlenia awaryjnego (EN 1838):
 Zostanie obliczone tylko światło bezpośrednie.
 Współdziałanie odbitego światła nie jest uwzględnione.

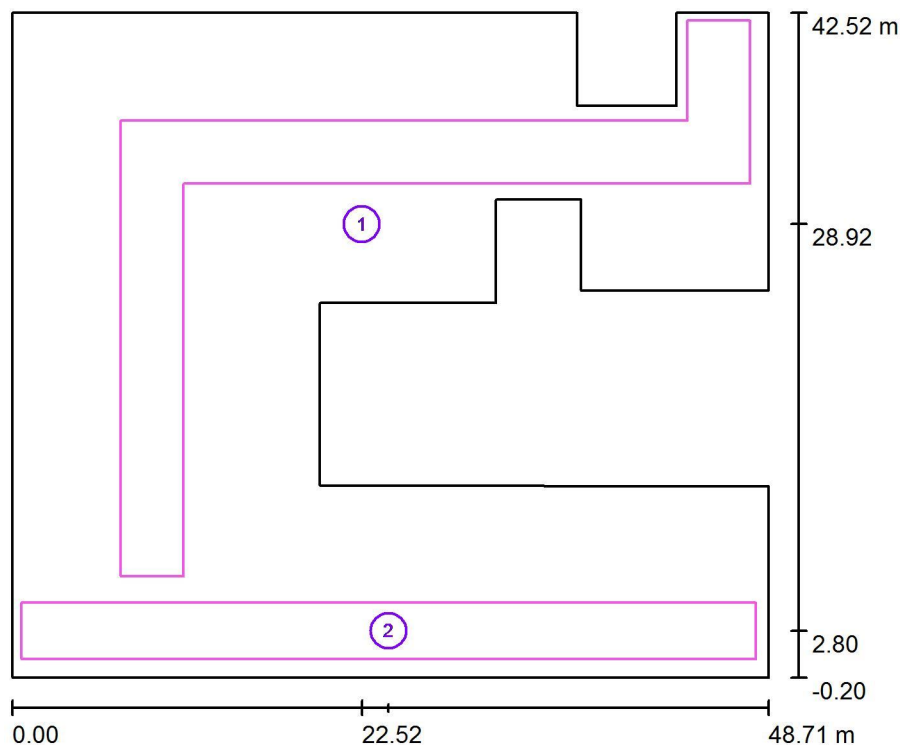
Wykaz opraw

Nr.	Ilość	Etykieta (Czynnik korekcyjny)	Φ (Oprawa) [lm]	Φ (Lampy) [lm]	P [W]
1	15	ESSYSTEM 8771310 OP3-S4x1TA1N (1.000)	330	330	3.6
			W sumie: 4949	W sumie: 4950	54.0

Specyfikacja mocy przyłączeniowej: $0.03 \text{ W/m}^2 = 1.54 \text{ W/m}^2/100 \text{ lx}$ (Powierzchnia podstawowa: 1656.42 m^2)

Edytor inż. Aleksandra Mendyka
 Telefon
 faks
 e-Mail aleksandra.mendyka@essystem.pl

0G.2_aw / Scena świetlna 1 / Powierzchnie obliczeniowe (zestawienie wyników)



Skala 1 : 487

Lista powierzchni obliczeniowych

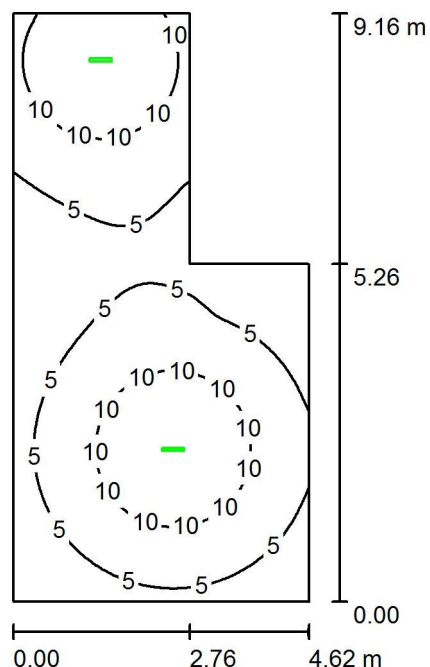
Nr.	Etykieta	Typ	Siatka	E_m [lx]	E_{min} [lx]	E_{max} [lx]	E_{min} / E_m	E_{min} / E_{max}
1	Powierzchnia obliczeniowa 1	pionowa	128 x 128	5.09	1.04	13	0.204	0.079
2	Powierzchnia obliczeniowa 1	pionowa	128 x 32	5.51	1.25	13	0.227	0.095

Podsumowanie wyników

Typ	Liczba	Średnia [lx]	Min. [lx]	Maks. [lx]	E_{min} / E_m	E_{min} / E_{max}
pionowa	2	5.25	1.04	13	0.20	0.08

Edytor inż. Aleksandra Mendyka
 Telefon
 faks
 e-Mail aleksandra.mendyka@essystem.pl

0.K.1_aw / Scena świetlna 1 / Podsumowanie



Wysokość pomieszczenia: 2.400 m, Wysokość montażu: 2.400 m,
 Współczynnik konserwacji: 0.77

Wartości Lux, Skala 1:118

Powierzchnia	ρ [%]	E_m [lx]	E_{min} [lx]	E_{max} [lx]	E_{min} / E_m
Płaszczyzna pracy	/	7.38	1.59	15	0.215
Podłoga	20	7.36	1.60	15	0.217
Sufit	70	0.14	0.00	23	0.010
Ściany (6)	50	3.01	0.06	56	/

Płaszczyzna pracy:

Wysokość: 0.010 m
 Siatka: 64 x 128 Punkty
 Margines: 0.000 m

Scena oświetlenia awaryjnego (EN 1838):
 Zostanie obliczone tylko światło bezpośrednie.
 Współdziałanie odbitego światła nie jest uwzględnione.

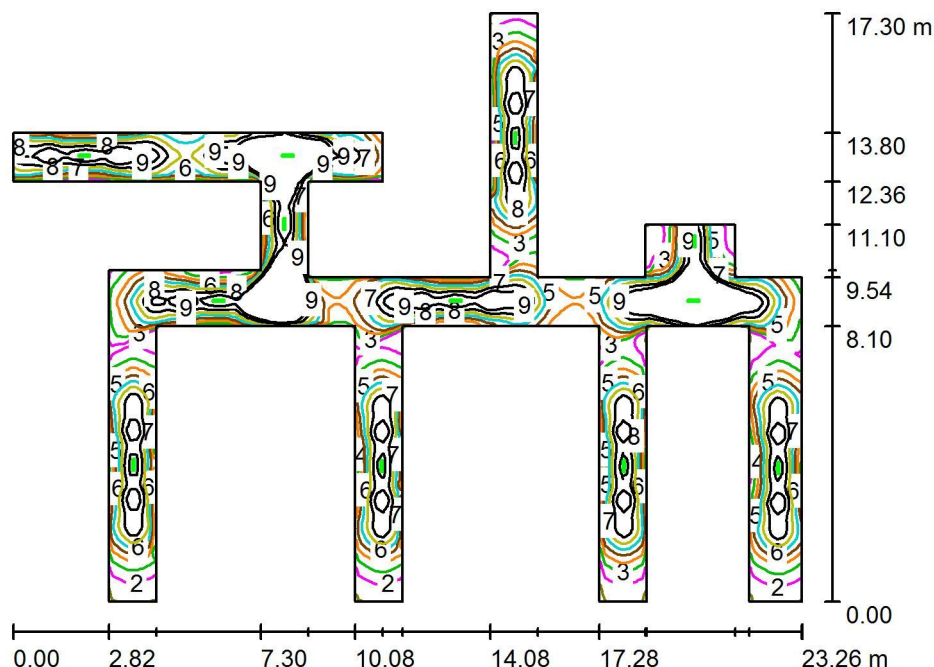
Wykaz opraw

Nr.	Ilość	Etykieta (Czynnik korekcyjny)	Φ (Oprawa) [lm]	Φ (Lampy) [lm]	P [W]
1	2	ES-SYSTEM S.A. 8403310 VDN-A4x1TA1H (1.000)	300	300	4.0
W sumie:			600	600	8.0

Specyfikacja mocy przyłączeniowej: $0.23 \text{ W/m}^2 = 3.09 \text{ W/m}^2 / 100 \text{ lx}$ (Powierzchnia podstawowa: 35.02 m^2)

Edytor inż. Aleksandra Mendyka
 Telefon
 faks
 e-Mail aleksandra.mendyka@essystem.pl

1K.3_aw / Scena świetlna 1 / Podsumowanie



Wysokość pomieszczenia: 2.500 m, Wysokość montażu: 2.500 m,
 Współczynnik konserwacji: 0.77

Wartości Lux, Skala 1:223

Powierzchnia	ρ [%]	E_m [lx]	E_{min} [lx]	E_{max} [lx]	E_{min} / E_m
Płaszczyzna pracy	/	6.43	0.94	19	0.146
Podłoga	20	4.25	1.06	9.11	0.249
Sufit	70	0.08	0.00	6.75	0.000
Ściany (32)	50	2.10	0.04	234	/

Płaszczyzna pracy:

Wysokość: 0.850 m
 Siatka: 128 x 128 Punkty
 Margines: 0.000 m

Scena oświetlenia awaryjnego (EN 1838):
 Zostanie obliczone tylko światło bezpośrednie.
 Współdziałanie odbitego światła nie jest uwzględnione.

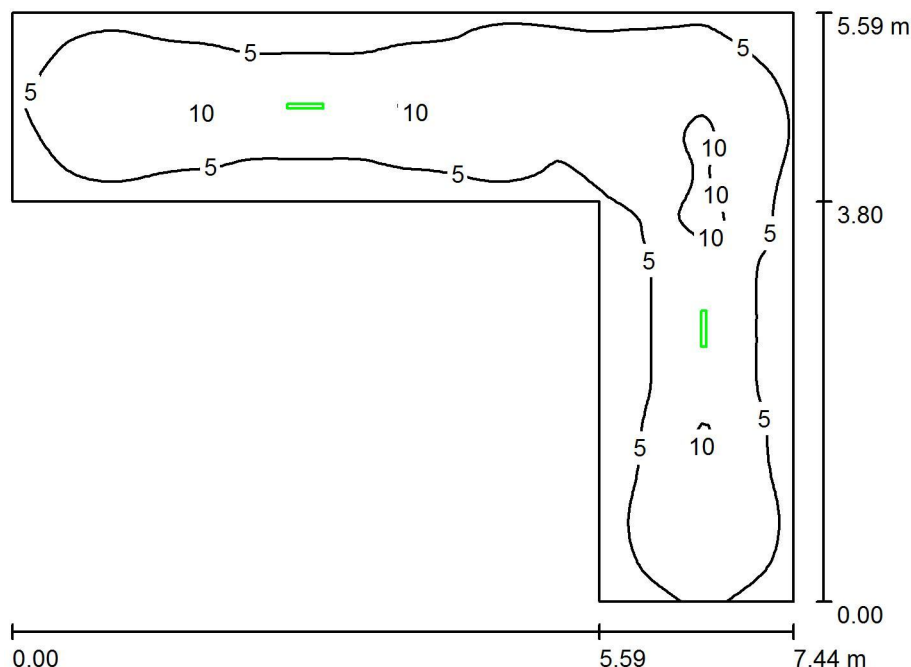
Wykaz opraw

Nr.	Ilość	Etykieta (Czynnik korekcyjny)	Φ (Oprawa) [lm]	Φ (Lampy) [lm]	P [W]
1	12	ES-SYSTEM S.A. 8642410 VUD-A1TA1H (1.000)	140	140	1.3
			W sumie: 1681	W sumie: 1680	15.6

Specyfikacja mocy przyłączeniowej: $0.14 \text{ W/m}^2 = 2.17 \text{ W/m}^2/100 \text{ lx}$ (Powierzchnia podstawowa: 111.70 m^2)

Edytor inż. Aleksandra Mendyka
 Telefon
 faks
 e-Mail aleksandra.mendyka@essystem.pl

1K.2_aw / Scena świetlna 1 / Podsumowanie



Wysokość pomieszczenia: 2.500 m, Wysokość montażu: 2.500 m,
 Współczynnik konserwacji: 0.77

Wartości Lux, Skala 1:72

Powierzchnia	ρ [%]	E_m [lx]	E_{min} [lx]	E_{max} [lx]	E_{min} / E_m
Płaszczyzna pracy	/	6.17	1.08	11	0.175
Podłoga	20	3.73	1.41	6.74	0.377
Sufit	70	0.08	0.00	6.72	0.000
Ściany (6)	50	2.12	0.11	8.81	/

Płaszczyzna pracy:

Wysokość: 0.850 m
 Siatka: 128 x 128 Punkty
 Margines: 0.000 m

Scena oświetlenia awaryjnego (EN 1838):
 Zostanie obliczone tylko światło bezpośrednie.
 Współdziałanie odbitego światła nie jest uwzględnione.

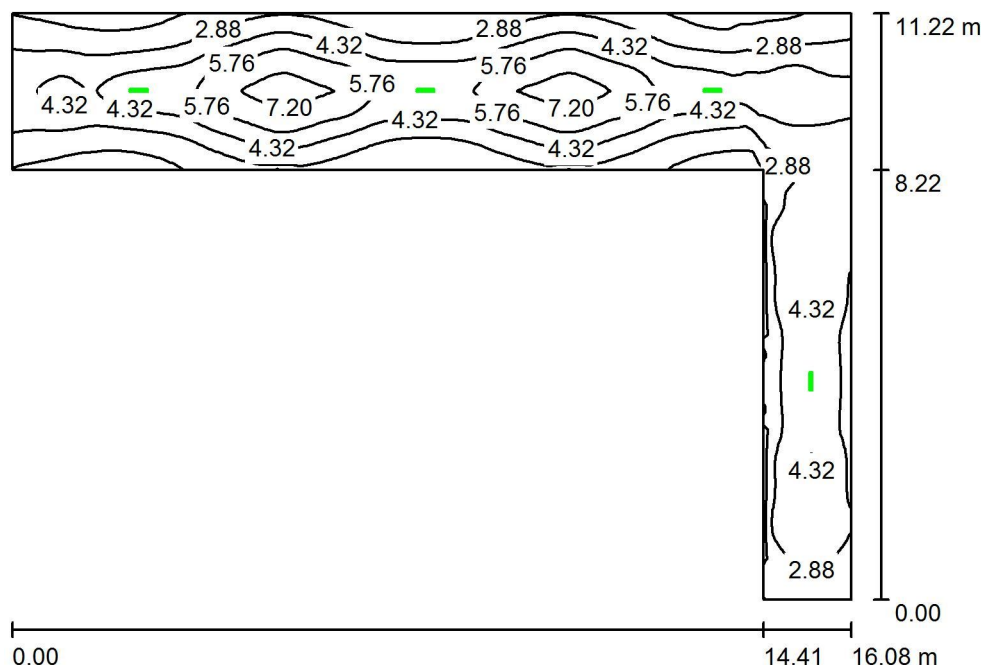
Wykaz opraw

Nr.	Ilość	Etykieta (Czynnik korekcyjny)	Φ (Oprawa) [lm]	Φ (Lampy) [lm]	P [W]
1	2	ES-SYSTEM S.A. 8642410 VUD-A1TA1H (1.000)	140	140	1.3
			W sumie: 280	W sumie: 280	2.6

Specyfikacja mocy przyłączeniowej: $0.13 \text{ W/m}^2 = 2.07 \text{ W/m}^2/100 \text{ lx}$ (Powierzchnia podstawowa: 20.36 m^2)

Edytor inż. Aleksandra Mendyka
 Telefon
 faks
 e-Mail aleksandra.mendyka@essystem.pl

2K.2_aw / Scena świetlna 1 / Podsumowanie



Wysokość pomieszczenia: 2.500 m, Wysokość montażu: 2.500 m,
 Współczynnik konserwacji: 0.77

Wartości Lux, Skala 1:145

Powierzchnia	ρ [%]	E_m [lx]	E_{min} [lx]	E_{max} [lx]	E_{min} / E_m
Płaszczyzna pracy	/	3.81	0.90	8.12	0.237
Podłoga	20	3.80	0.91	8.05	0.240
Sufit	70	0.06	0.00	6.59	0.000
Ściany (6)	50	1.41	0.04	10	/

Płaszczyzna pracy:

Wysokość: 0.010 m
 Siatka: 128 x 128 Punkty
 Margines: 0.000 m

Scena oświetlenia awaryjnego (EN 1838):
 Zostanie obliczone tylko światło bezpośrednie.
 Współdziałanie odbitego światła nie jest uwzględnione.

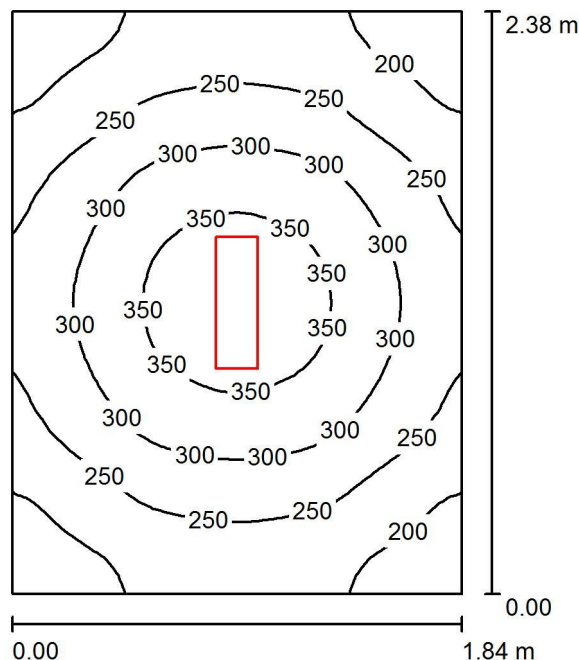
Wykaz opraw

Nr.	Ilość	Etykieta (Czynnik korekcyjny)	Φ (Oprawa) [lm]	Φ (Lampy) [lm]	P [W]
1	4	ES-SYSTEM S.A. 8642410 VUD-A1TA1H (1.000)	140	140	1.3
			W sumie: 560	W sumie: 560	5.2

Specyfikacja mocy przyłączeniowej: $0.08 \text{ W/m}^2 = 2.20 \text{ W/m}^2/100 \text{ lx}$ (Powierzchnia podstawowa: 62.02 m^2)

Edytor inż. Aleksandra Mendyka
 Telefon
 faks
 e-Mail aleksandra.mendyka@essystem.pl

0G.2 / Podsumowanie



Wysokość pomieszczenia: 2.500 m, Wysokość montażu: 2.500 m,
 Współczynnik konserwacji: 0.77

Wartości Lux, Skala 1:31

Powierzchnia	ρ [%]	E_m [lx]	E_{min} [lx]	E_{max} [lx]	E_{min} / E_m
Płaszczyzna pracy	/	270	163	376	0.605
Podłoga	20	168	129	197	0.766
Sufit	70	101	59	375	0.582
Ściany (4)	50	164	77	392	/

Płaszczyzna pracy:

Wysokość: 0.850 m
 Siatka: 32 x 32 Punkty
 Margines: 0.000 m

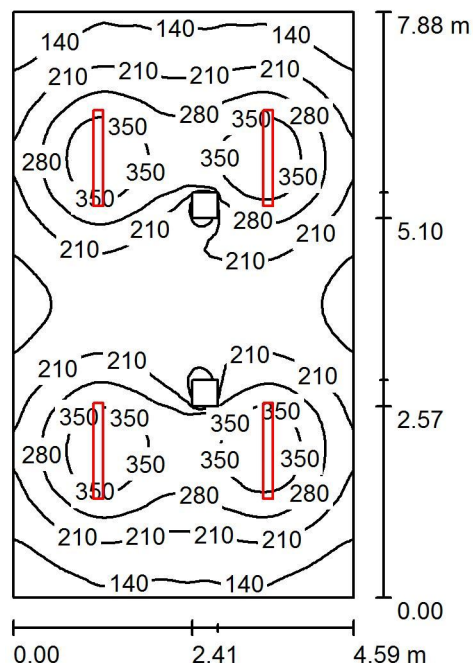
Wykaz opraw

Nr.	Ilość	Etykieta (Czynnik korekcyjny)	Φ (Oprawa) [lm]	Φ (Lampy) [lm]	P [W]
1	1	ESSYSTEM 5859100 REGLUX 540.LED 840 3200lm OPAL (1.000)	3200	3200	30.0
W sumie:			3200	3200	30.0

Specyfikacja mocy przyłączeniowej: $6.84 \text{ W/m}^2 = 2.53 \text{ W/m}^2/100 \text{ lx}$ (Powierzchnia podstawowa: 4.38 m^2)

Edytor inż. Aleksandra Mendyka
 Telefon
 faks
 e-Mail aleksandra.mendyka@essystem.pl

0G.1 / Podsumowanie



Wysokość pomieszczenia: 2.500 m, Wysokość montażu: 2.500 m,
 Współczynnik konserwacji: 0.77

Wartości Lux, Skala 1:102

Powierzchnia	ρ [%]	E_m [lx]	E_{min} [lx]	E_{max} [lx]	E_{min} / E_m
Płaszczyzna pracy	/	233	97	417	0.415
Podłoga	20	189	90	256	0.476
Sufit	70	54	35	96	0.646
Ściany (4)	50	117	46	243	/

Płaszczyzna pracy:

Wysokość: 0.850 m
 Siatka: 64 x 64 Punkty
 Margines: 0.000 m

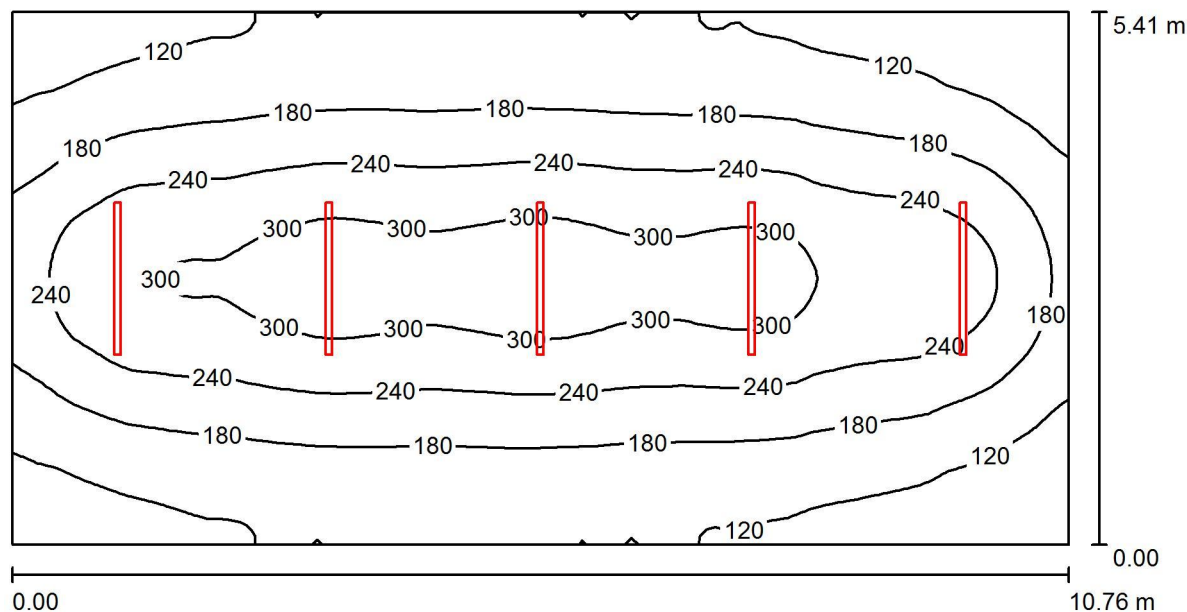
Wykaz opraw

Nr.	Ilość	Etykieta (Czynnik korekcyjny)	Φ (Oprawa) [lm]	Φ (Lampy) [lm]	P [W]
1	4	ESSYSTEM 2534100 COSMO LED 1287.LED 840 3300lm CLEAR (1.000)	3300	3300	25.0
W sumie:			13200W	13200	100.0

Specyfikacja mocy przyłączeniowej: $2.76 \text{ W/m}^2 = 1.19 \text{ W/m}^2/100 \text{ lx}$ (Powierzchnia podstawowa: 36.18 m^2)

Edytor inż. Aleksandra Mendyka
 Telefon
 faks
 e-Mail aleksandra.mendyka@essystem.pl

strefa_wejścia / Podsumowanie



Wysokość pomieszczenia: 3.000 m, Wysokość montażu: 3.080 m,
 Współczynnik konserwacji: 0.77

Wartości Lux, Skala 1:77

Powierzchnia	ρ [%]	E_m [lx]	E_{min} [lx]	E_{max} [lx]	E_{min} / E_m
Płaszczyzna pracy	/	201	66	330	0.328
Podłoga	20	171	74	243	0.430
Sufit	70	38	17	195	0.460
Ściany (4)	42	97	25	258	/

Płaszczyzna pracy:

Wysokość: 0.850 m
 Siatka: 128 x 64 Punkty
 Margines: 0.000 m

UGR

Wzdłuż- W poprzek do osi oświetlenia
 Lewa ściana 26 26
 Dolna ściana 25 25
 (CIE, SHR = 0.25.)

Wykaz opraw

Nr.	Ilość	Etykieta (Czynnik korekcyjny)	Φ (Oprawa) [lm]	Φ (Lampy) [lm]	P [W]
1	5	ESSYSTEM 5970004 S6000 BIS LED 1545.LED830 3700lm OPAL (Typ 1)* (1.000)	3700	3700	38.0
*Zmienne dane techniczne			W sumie: 18500W	sumie: 18500	190.0

Specyfikacja mocy przyłączeniowej: $3.27 \text{ W/m}^2 = 1.63 \text{ W/m}^2/100 \text{ lx}$ (Powierzchnia podstawowa: 58.19 m^2)