

## **Jaworznicke TBS - Przebudowa budynku handlowo usługowego o część mieszkalną - teren**

Partner kontaktowy:  
Numer zlecenia:  
Firma:  
Numer klienta:

Data: 11.07.2016  
Edytor: inż. Aleksandra Mendyka

Edytor inż. Aleksandra Mendyka  
Telefon  
faks  
e-Mail aleksandra.mendyka@essystem.pl

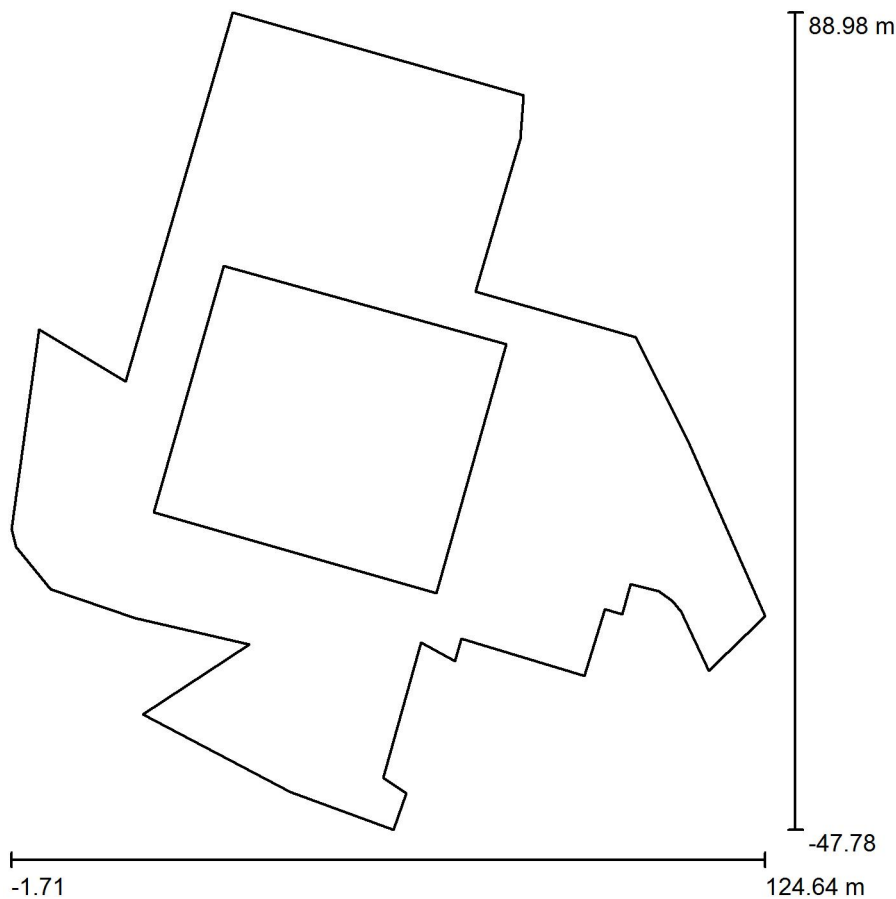
## Spis treści

---

<b>Jaworznicke TBS - Przebudowa budynku handlowo uslugowego o część m...</b>	
Strona tytułowa projektu	1
Spis treści	2
<b>Scena zewnętrzna 1</b>	
Dane planowania	3
Powierzchnie obliczeniowe (zestawienie wyników)	4
<b>Powierzchnie zewnętrzne</b>	
<b>droga_wokół_budynku</b>	
Stopnie szarości (E, prostopadle)	5
<b>plac</b>	
Stopnie szarości (E, prostopadle)	6

Edytor inż. Aleksandra Mendyka  
 Telefon  
 faks  
 e-Mail aleksandra.mendyka@essystem.pl

**Scena zewnętrzna 1 / Dane planowania**



Współczynnik konserwacji: 0.77, ULR (Upward Light Ratio): 3.0%

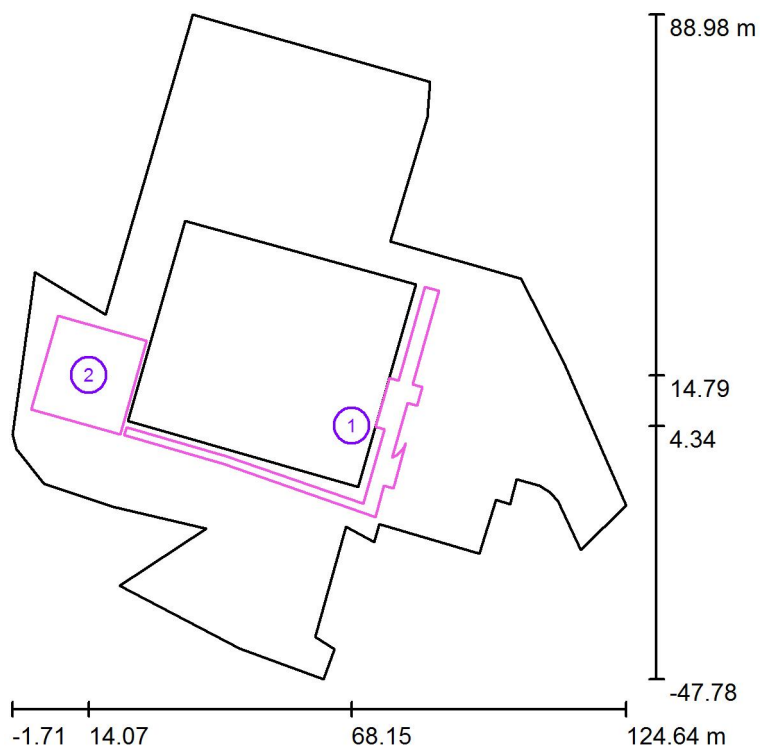
Skala 1:1268

**Wykaz opraw**

Nr.	Ilość	Etykieta (Czynnik korekcyjny)	Φ (Oprawa) [lm]	Φ (Lampy) [lm]	P [W]
1	13	ESSYSTEM 3683000 OCP MILEDIA 3 419. LED 840 5200lm RYFL (1.000)	5200	5200	50.0
W sumie:			67599	W sumie: 67600	650.0

Edytor inż. Aleksandra Mendyka  
 Telefon  
 faks  
 e-Mail aleksandra.mendyka@essystem.pl

**Scena zewnętrzna 1 / Powierzchnie obliczeniowe (zestawienie wyników)**



Skala 1 : 1557

**Lista powierzchni obliczeniowych**

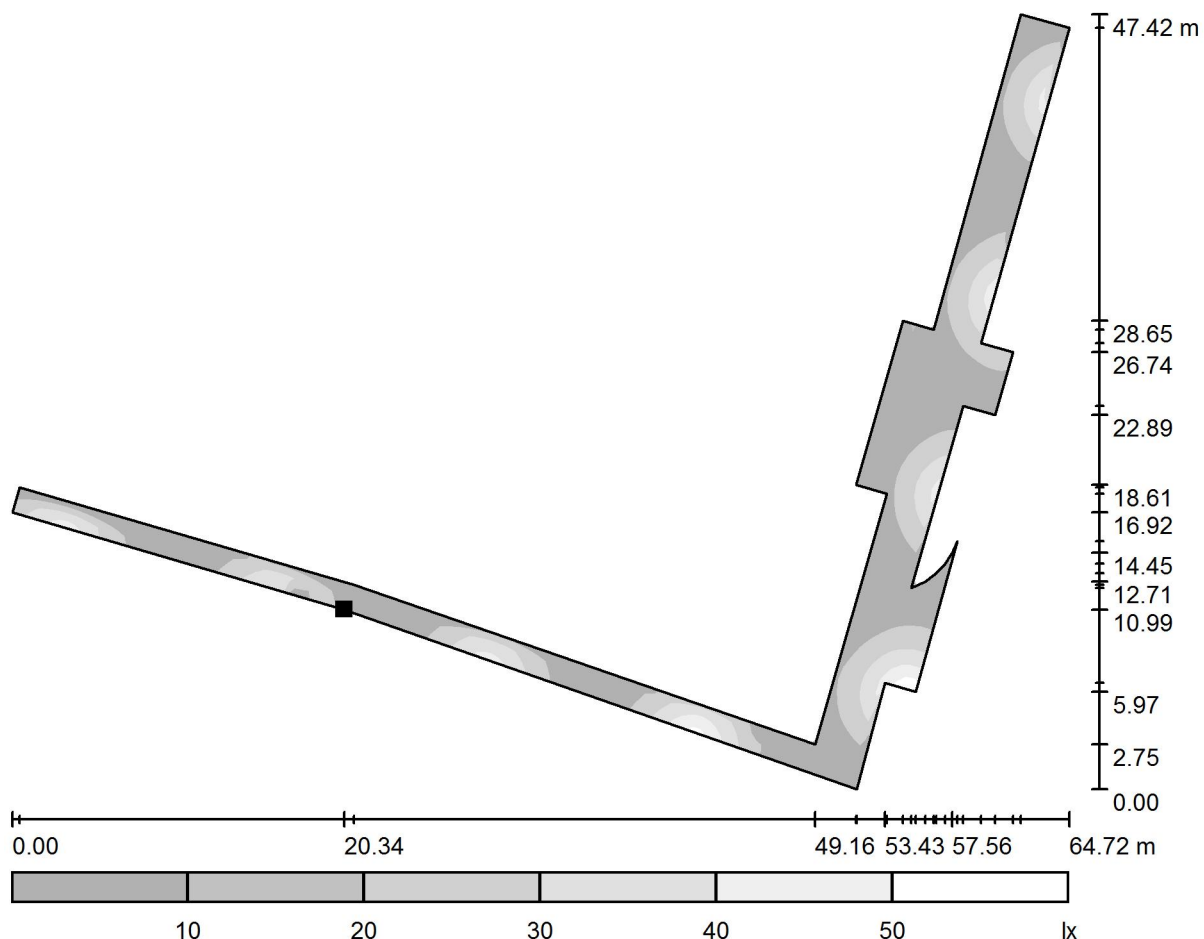
Nr.	Etykieta	Typ	Siatka	$E_m$ [lx]	$E_{min}$ [lx]	$E_{max}$ [lx]	$E_{min} / E_m$	$E_{min} / E_{max}$
1	droga_wokół_budynku	pionowa	128 x 64	20	7.17	54	0.354	0.132
2	plac	pionowa	128 x 128	15	3.09	59	0.203	0.053

**Podsumowanie wyników**

Typ	Liczba	Średnia [lx]	Min. [lx]	Maks. [lx]	$E_{min} / E_m$	$E_{min} / E_{max}$
pionowa	2	17	3.09	59	0.18	0.05

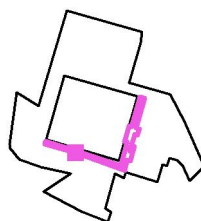
Edytor inż. Aleksandra Mendyka  
 Telefon  
 faks  
 e-Mail aleksandra.mendyka@essystem.pl

**Scena zewnętrzna 1 / droga\_wokół\_budynku / Stopnie szarości (E, prostopadle)**



Skala 1 : 463

Położenie powierzchni w scenie zewnętrznej:  
 Zaznaczony punkt:  
 (41.697 m, -3.437 m, 0.010 m)

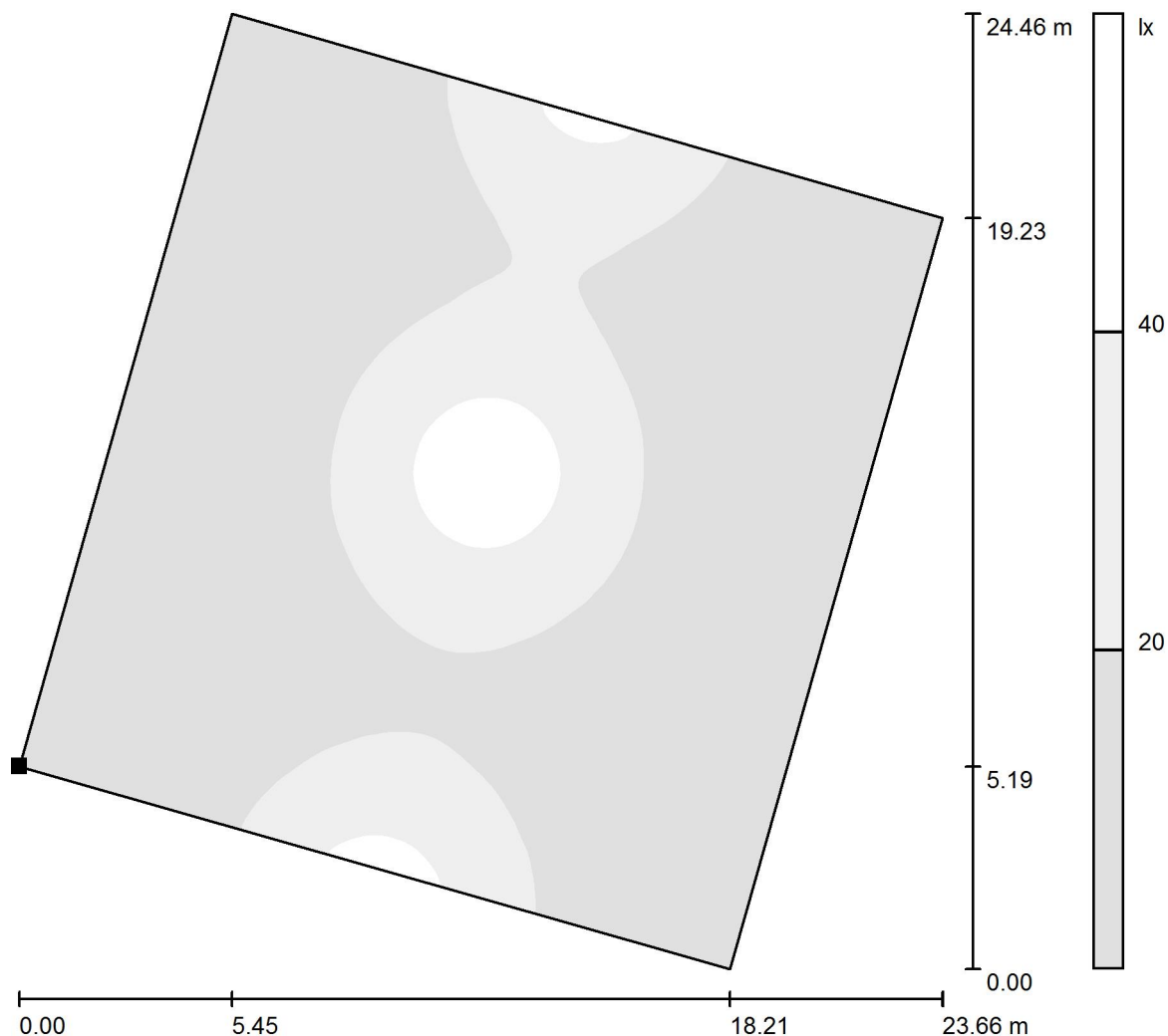


Siatka: 128 x 64 Punkty

$E_m$ [lx]	$E_{min}$ [lx]	$E_{max}$ [lx]	$E_{min} / E_m$	$E_{min} / E_{max}$
20	7.17	54	0.354	0.132

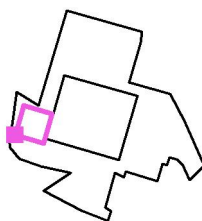
Edytor inż. Aleksandra Mendyka  
 Telefon  
 faks  
 e-Mail aleksandra.mendyka@essystem.pl

Scena zewnętrzna 1 / plac / Stopnie szarości (E, prostopadle)



Skala 1 : 193

Położenie powierzchni w scenie zewnętrznej:  
 Zaznaczony punkt:  
 (2.245 m, 7.759 m, 0.010 m)



Siatka: 128 x 128 Punkty

$E_m$ [lx]	$E_{min}$ [lx]	$E_{max}$ [lx]	$E_{min} / E_m$	$E_{min} / E_{max}$
15	3.09	59	0.203	0.053